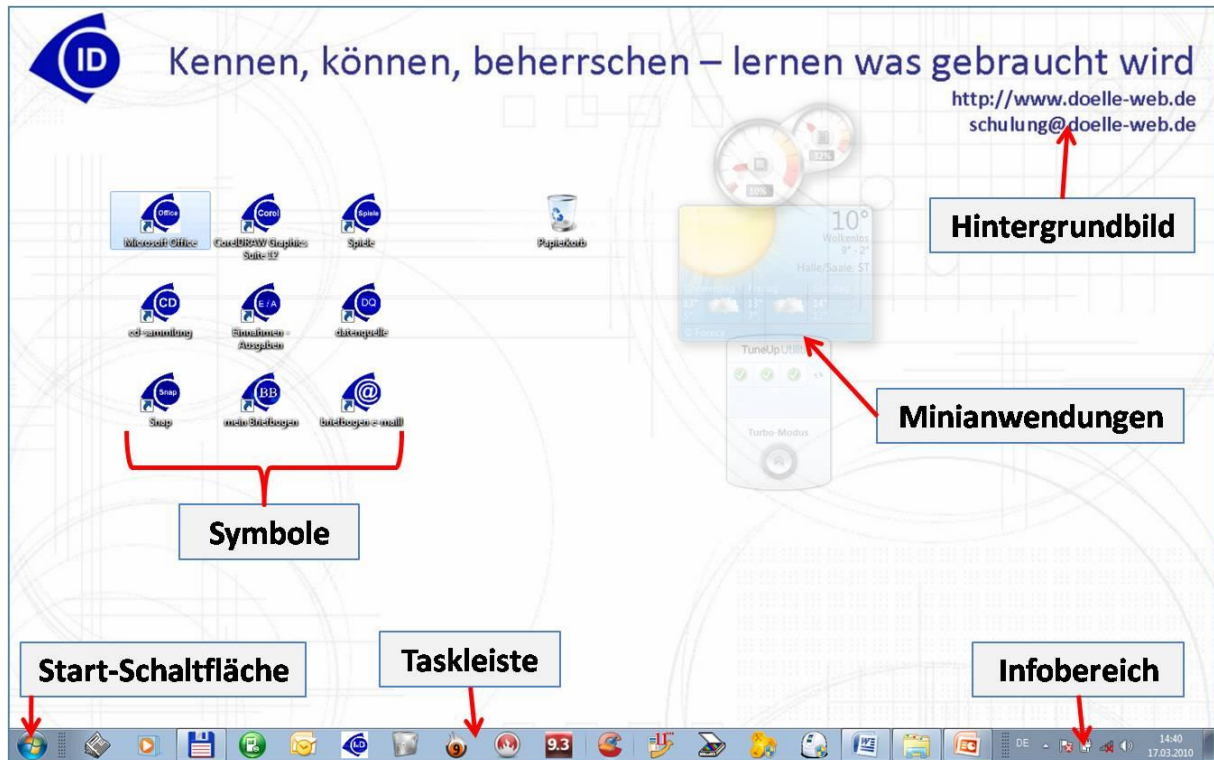


# Windows 7

## Der Desktop und seine Elemente

### Der Desktop

- ☞ Nach der erfolgten Anmeldung an den Computer wird der **DESKTOP** angezeigt
- ☞ Der Desktop ist mit einem Schreibtisch zu vergleichen auf welchem Dokumente (Symbole) liegen



### Der Papierkorb

- ☞ Dient zum Löschen von Dateien und Ordnern
- ☞ Die Dateien werden erst nach Entfernen aus dem Papierkorb endgültig gelöscht

☞ Leerer Papierkorb



☞ Gefüllter Papierkorb





## Die Taskleiste

- ☞ Die Taskleiste befindet sich standardmäßig am unteren Bildschirmrand
- ☞ Ganz links befindet sich die **STARTSCHALTFLÄCHE**
- ☞ Im mittleren Bereich werden die Symbole für die geöffneten Programme und die **SCHNELLSTARTLEISTE** angezeigt
- ☞ Rechts befindet sich der **INFOBEREICH**



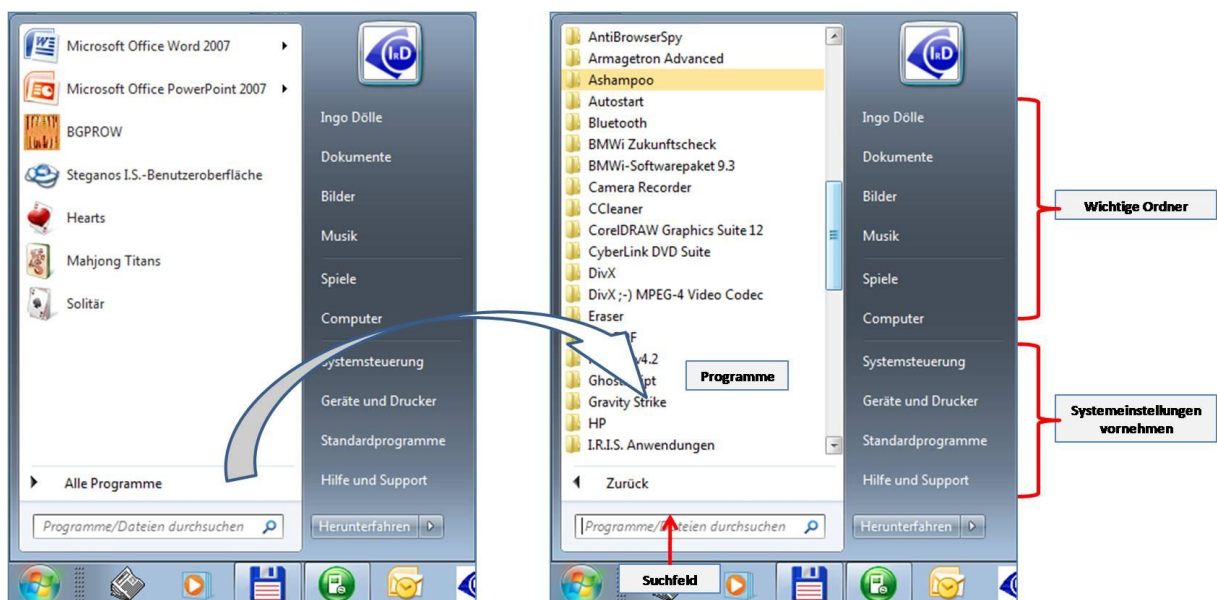
## Das Startmenü

### Startmenü öffnen

- ☞ Auf die  - Schaltfläche klicken  
alternativ
- ☞ die  - Taste auf der Tastatur betätigen

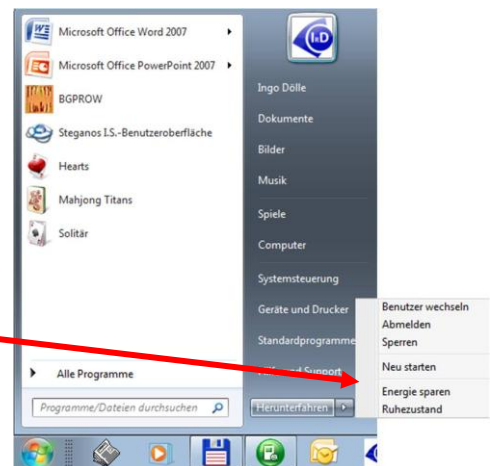
### Startmenüeinträge

- ☞ Im linken Bereich werden Programme angezeigt, über welche die zuletzt benutzten Programme gestartet werden können
- ☞ Durch Klicken auf die Schaltfläche  werden alle installierten Programme angezeigt

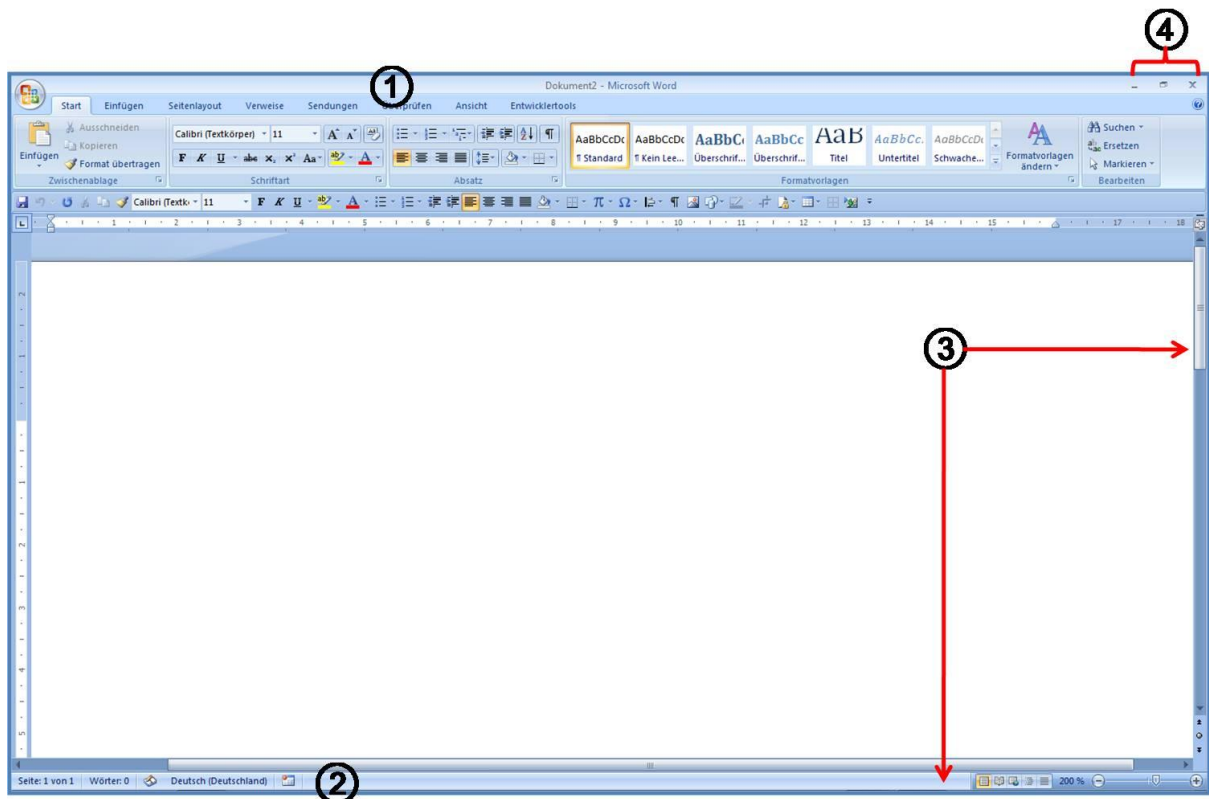






## Windows beenden

- ☛ Vor dem Herunterfahren des Computers schließen Sie alle geöffneten Programme
- ☛ Im Startmenü auf die Schaltfläche **Herunterfahren** klicken
- ☛ für weitere Optionen
  - ☛ Im Startmenü auf den Pfeil der Schaltfläche **Herunterfahren** zeigen
  - ☛ Im angezeigten Menü den gewünschten Eintrag auswählen.



## Die Bestandteile von Programmfenstern



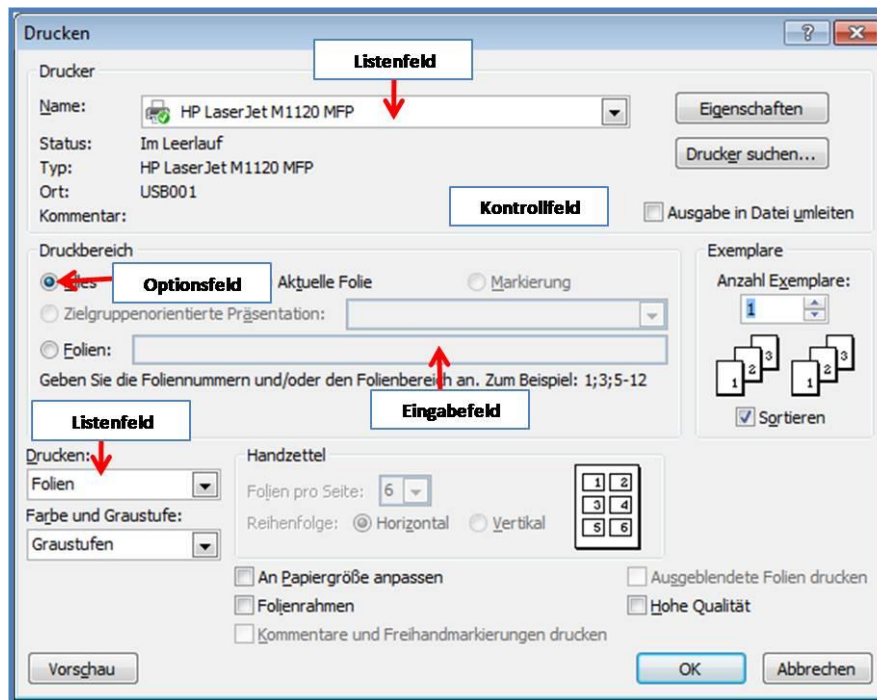
①	Titelleiste	<ul style="list-style-type: none"> <li>In der Titelleiste können Sie ablesen in welchem Programm und in welcher Datei Sie sich befinden</li> <li>Rechts sind die Symbole für die Fenstersteuerung enthalten </li> </ul>
②	Statusleiste	<ul style="list-style-type: none"> <li>Anzeige wichtiger Informationen zum Programm / der geöffneten Datei</li> </ul>
③	Bildlaufleisten	<ul style="list-style-type: none"> <li>Wird der Fensterinhalt nicht vollständig angezeigt, werden die Bildlaufleisten angezeigt</li> <li>die Bildlaufleisten dienen zum Verschieben (Scrollen) innerhalb des Dokumentes</li> </ul>
④	Fenstersteuerung	<ul style="list-style-type: none"> <li> Das Fenster wird auf ein Symbol in der Taskleiste minimiert <ul style="list-style-type: none"> <li>Durch Anklicken des Symbols in der Taskleiste wird das Fenster wieder geöffnet</li> </ul> </li> <li> Mit dieser Schaltfläche kann zwischen Vollbildansicht und Teilbildansicht gewechselt werden</li> <li> Mit dieser Schaltfläche wird das Programm geschlossen Bitte sorgfältig das eingblendete Dialogfenster beachten</li> </ul> <div data-bbox="614 1713 790 1758" style="border: 1px solid black; padding: 2px; font-size: small;"> <p>Microsoft Office Word</p> <p>Wollen Sie die Änderungen in "Dokument2" speichern?</p> <p>Ja Nein Abbrechen</p> </div>

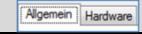
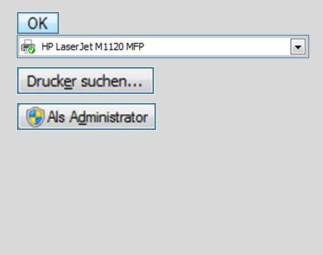
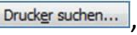


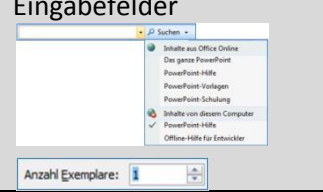
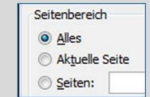
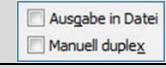

## Dialogfenster

### Wozu dienen Dialogfenster?

- Wenn Programme für die Arbeit zusätzliche Informationen benötigen, werden Dialogfenster eingeblendet

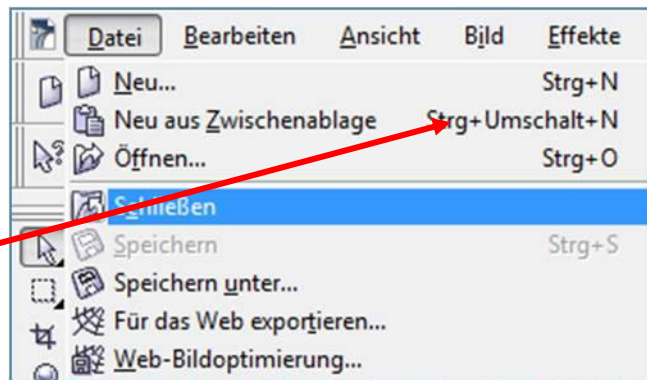
## Elemente von Dialogfenstern



<p><b>Register</b></p> 	<ul style="list-style-type: none"> <li>☛ Durch Anklicken eines Registers wird zu diesem gewechselt</li> </ul>
<p><b>Schaltflächen</b></p> 	<ul style="list-style-type: none"> <li>☛ Über Schaltflächen werden vordefinierte Arbeiten realisiert. (z.B. Speichern von Aufgaben)</li> <li>☛ Folgen auf die Bezeichnung von Schaltflächen drei Punkte , wird ein weiteres Dialogfenster geöffnet</li> <li>☛ Schaltflächen mit einem Pfeil  öffnen ein Listenfeld mit weiteren Eintragungen</li> <li>☛ Beinhaltet die Schaltfläche ein Wappen  werden Administratorrechte zur Ausführung des Befehls benötigt</li> </ul>
<p><b>Eingabefelder</b></p> 	<ul style="list-style-type: none"> <li>☛ Dienen zur Eingabe von Text oder Zahlen</li> <li>☛ Wird neben dem Eingabefeld eine Pfeilschaltfläche angezeigt, kann zusätzlich aus einer Liste von Begriffen ausgewählt werden</li> <li>☛ Befinden sich neben dem Eingabefeld Pfeilschaltflächen kann durch Anklicken mit der Maus der Wert eingestellt werden</li> </ul>
<p><b>Optionsfelder</b></p> 	<ul style="list-style-type: none"> <li>☛ Es kann aus mehreren Werten immer nur einer ausgewählt werden</li> <li>☛ gefüllter Kreis: bedeutet, die Option wurde ausgewählt</li> <li>☛ leerer Kreis: bedeutet, die Option wurde abgewählt</li> </ul>
<p><b>Kontrollfelder</b></p> 	<ul style="list-style-type: none"> <li>☛ Es können mehrere Einstellungen ausgewählt werden</li> </ul>
<p><b>Listenfelder</b></p> 	<ul style="list-style-type: none"> <li>☛ Eine Liste mit mehreren Einträgen</li> <li>☛ Über die Bildlaufleiste kann sich in der Liste bewegt werden</li> <li>☛ Durch Anklicken mit der Maus kann der gewünschte Eintrag ausgewählt werden</li> </ul>

## Die Menüleiste

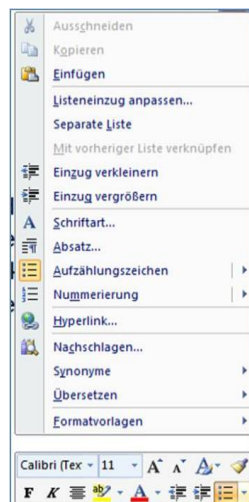
- ☛ In einigen Fenstern befinden sich im oberen Bereich Menüleisten
- ☛ Über die Menüleisten kann der gesamte Befehlsumgang des Programmes angesteuert werden
- ☛ Einige Befehle können auch durch **TASTENKOMBINATIONEN** aktiviert werden



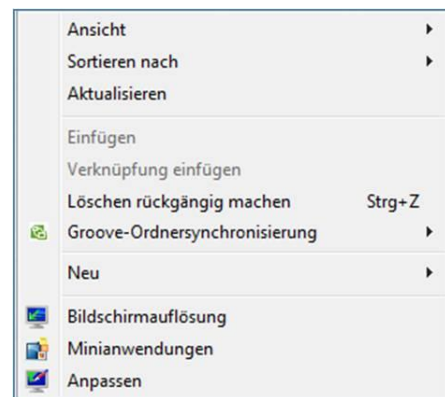
Menüeintrag aus Corel Photo-Paint

## Das Kontextmenü

- ☛ Das Kontextmenü wird durch Klicken mit der rechten Maustaste geöffnet
- ☛ Je nachdem, wohin geklickt wird, enthält das Kontextmenü unterschiedliche Einträge



Kontextmenü in MS-Word



Kontextmenü des Desktops

## Der Windows-Explorer

### Was sind Dateien?

- ☛ Zusammengehörende Daten werden als Einheit in einer Datei gespeichert
- ☛ Eine Datei kann unterschiedliche Daten, Text, Zahlen, Bilder usw. enthalten
- ☛ Am Symbol einer Datei kann man sehr oft erkennen, mit welchem Programm sie erstellt worden ist



Microsoft Word-Dokument



Microsoft PowerPoint-Dokument



CorelDraw-Dokument

## Laufwerke und Pfade

### Lokale Laufwerke

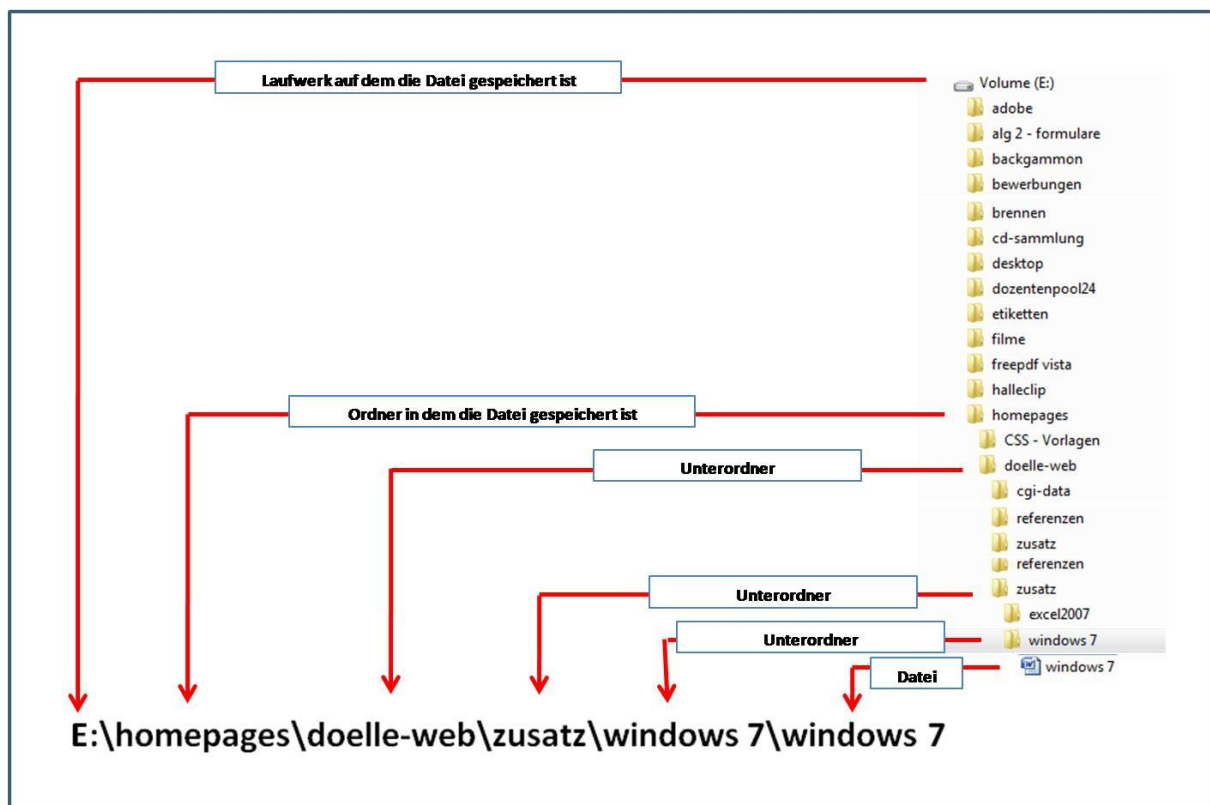
- ☞ Laufwerke sind Speichermedien für die Daten eines Computers, hierbei handelt es sich um:
  - ☞ lokale Festplatten
  - ☞ aber auch um
  - ☞ externe Speichermedien wie:
    - ☞ Wechsellplatten, DVD, USB-Stick usw.
- ☞ Jedes Laufwerk bekommt von Windows einen speziellen Laufwerksbuchstaben zugeordnet

### Netzlaufwerke

- ☞ Wird der Computer an einem Netzwerk angeschlossen, können zusätzlich zu den lokalen Laufwerken die Laufwerke im Netzwerk genutzt werden

### Wozu dienen Pfade?

- ☞ Ein Pfad besteht
  - ☞ aus der Laufwerkskennung,
  - ☞ einer Liste von Ordnern und
  - ☞ einem Dateinamen

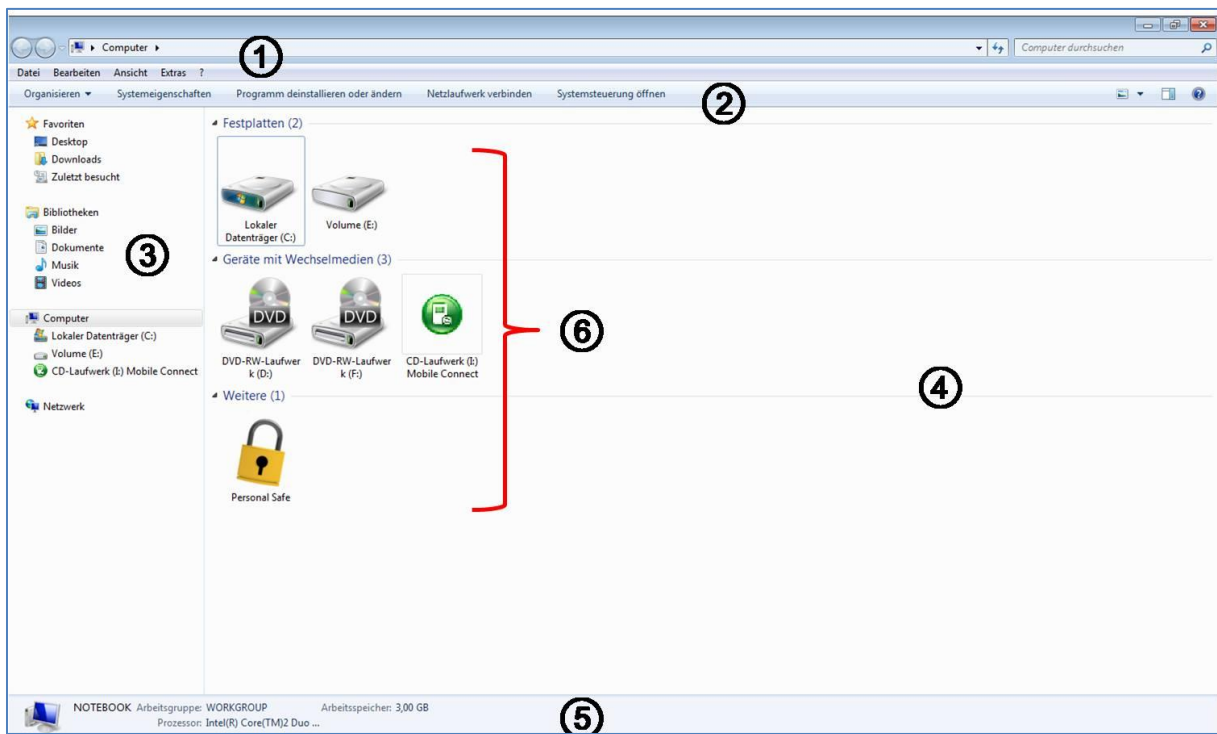


# Elemente des Windows-Explorer

## Windows-Explorer öffnen



☞ Tastenkombination  - **E**

## Wichtige Elemente des Windows-Explorer



①	☞ In der <b>ADRESSELEISTE</b> wird die aktuelle Position in der Ordnerstruktur angezeigt
②	☞ Die <b>SYMBOLLEISTE</b> verändert sich je nach dem markierten Element im Explorer und zeigt die benötigten Symbole an
③	☞ Innerhalb des <b>NAVIGATIONSBEREICHES</b> können Sie in der Ordnerstruktur des Computers navigieren
④	☞ Im <b>INHALTSBEREICH</b> werden die Laufwerke / Ordner ⑥ angezeigt ☞ Wird ein Laufwerk / Ordner angeklickt, wird hier der Inhalt durch Symbole angezeigt
⑤	☞ Im <b>DETAILBEREICH</b> werden die Informationen zu den angeklickten Symbolen angezeigt

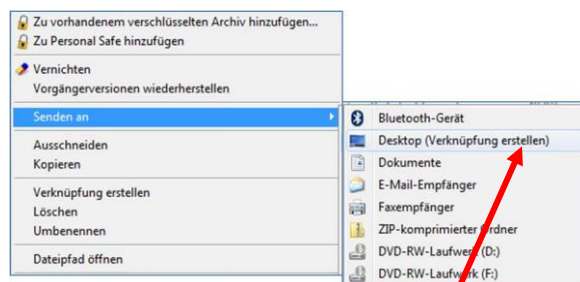
## Eine Ordnerstruktur anlegen

- ☞ Den Windows-Explorer öffnen -  - **E**
- ☞ Im Navigationsbereich das Laufwerk / den Ordner markieren, für den ein neuer Unterordner angelegt werden soll
- ☞ Auf die Schaltfläche **Neuer Ordner** klicken
- ☞ den Namen für den Ordner eingeben und mit **↵** bestätigen 
  - ☞ Nach der Erstellung des Ordners wird der Ordnername „Neuer Ordner“ invers angezeigt
  - ☞ Den Namen über die Tastatur überschreiben

## Wissenswertes zum Desktop

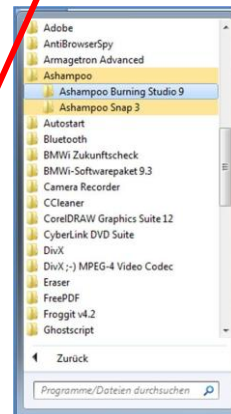
### Symbole auf dem Desktop hinzufügen

- ☞ Zum schnellen Starten von Programmen oder Dateien kann eine Verknüpfung auf dem Desktop angelegt werden
- ☞ Die Datei / den Ordner mit der rechten Maustaste anklicken und im Kontextmenü den Eintrag **SENDEN AN – DESKTOP (VERKNÜPFUNG ERSTELLEN)** aktivieren



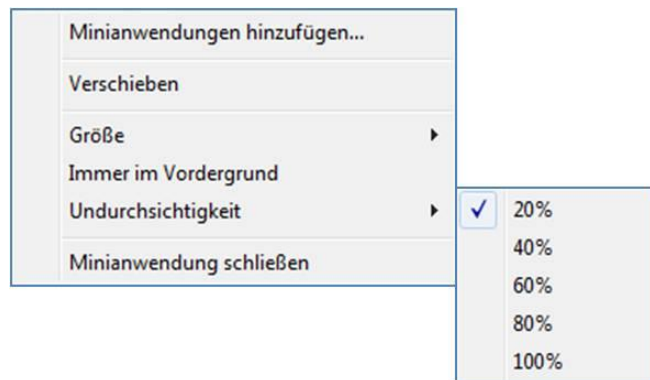
### Verknüpfung zu einem Programm erstellen

- ☞ Im Startmenü das Programm anzeigen das auf den Desktop verknüpft werden soll
- ☞ Den Programmeintrag bei gedrückter **Alt** – Taste auf den Desktop ziehen alternativ
- ☞ Mit der rechten Maustaste auf den Programmeintrag klicken
- ☞ Im Kontextmenü den Eintrag **SENDEN AN – DESKTOP (VERKNÜPFUNG ERSTELLEN)** aktivieren

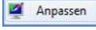


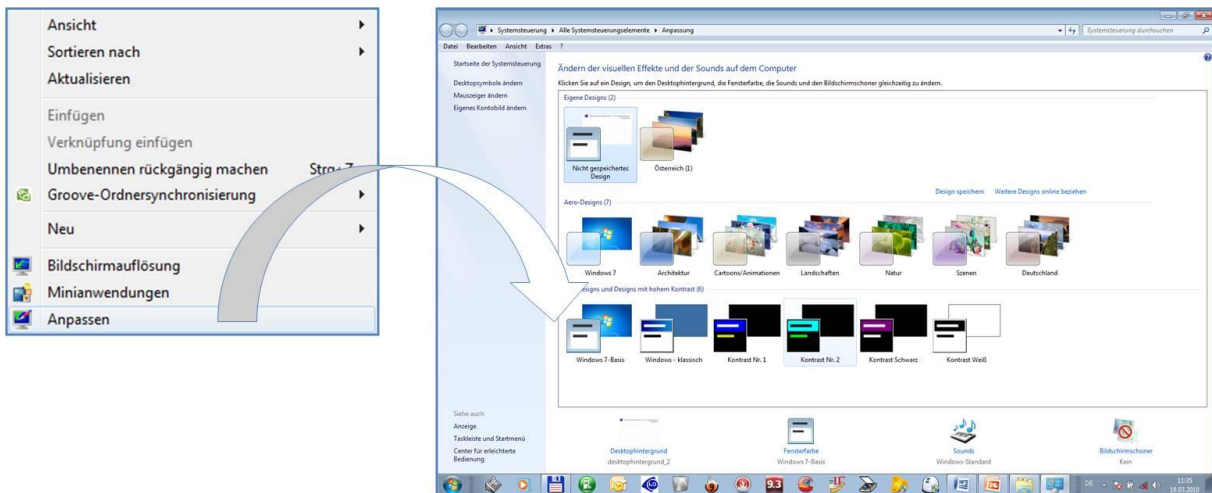
## Minianwendungen

- ☛ Mit der rechten Maustaste auf einen freien Bereich des Desktop klicken
- ☛ Im Kontextmenü den Eintrag **MINIANWENDUNGEN** aktivieren
- ☛ Im angezeigten Dialogfenster die gewünschte Minianwendung auf den Desktop ziehen
- ☛ Minianwendungen lassen sich individuell anpassen
- ☛ Zeigen Sie mit der Maus auf die Minianwendung
- ☛ Im angezeigten Symbol können weitere Einstellungen vorgenommen werden
- ☛ Über das Kontextmenü der Minianwendungen können weitere individuelle Einstellungen vorgenommen werden



## Desktophintergrund ändern

- ☞ Mit der rechten Maustaste auf einen freien Bereich des Desktop klicken
- ☞ Im Kontextmenü den Eintrag  klicken
- ☞ Im geöffneten Dialogfenster ein Design auswählen
- ☞ Es wird zwischen
  - ☞ **AERO-DESIGN**  
transparentes Design, mit Fensteranimationen, visuellen Effekten und wechselnden Hintergrundbilder  
und
  - ☞ **BASISDESIGNS**  
enthalten das klassische Windows-Design  
unterschieden



Windows 7 .....	1
Der Desktop und seine Elemente .....	1
Der Desktop .....	1
Der Papierkorb .....	1
Die Taskleiste .....	2
Das Startmenü .....	2
Startmenü öffnen .....	2
Startmenüeinträge .....	2
Windows beenden .....	3
Die Bestandteile von Programmfenstern .....	4
Dialogfenster .....	4
Wozu dienen Dialogfenster? .....	4
Elemente von Dialogfenstern .....	5
Die Menüleiste .....	6
Das Kontextmenü .....	6
Der Windows-Explorer .....	6
Was sind Dateien? .....	6
Laufwerke und Pfade .....	7
Lokale Laufwerke .....	7
Netzlaufwerke .....	7
Wozu dienen Pfade? .....	7
Elemente des Windows-Explorer .....	8
Windows-Explorer öffnen .....	8
Wichtige Elemente des Windows-Explorer .....	8
Eine Ordnerstruktur anlegen .....	9
Wissenswertes zum Desktop .....	9
Symbole auf dem Desktop hinzufügen .....	9
Verknüpfung zu einem Programm erstellen .....	9
Minianwendungen .....	10
Desktophintergrund ändern .....	11