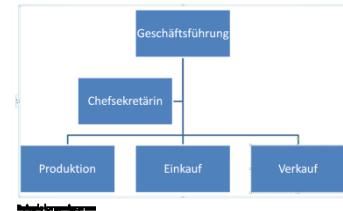


Organigramme / SmartArt-Grafiken

Organigramme erzeugen und beschriften

Wozu dienen Organigramme?

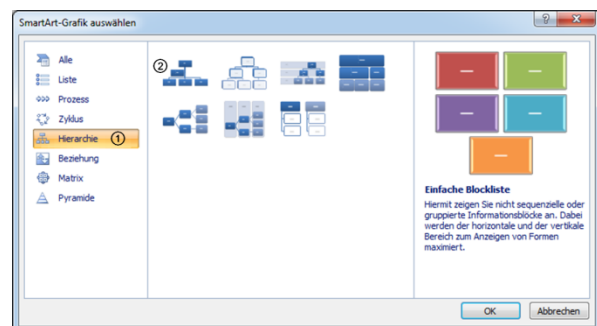
- ☛ Organigramme gehören zu den SmartArt-Grafiken
- ☛ Sie stellen ein Mittel dar, um den Aufbau von Strukturen zu visualisieren



Organigramme erstellen

- ☛ Zum Einfügen eines Organigramms gehen Sie wie folgt vor:

- ☛ Im Register **EINFÜGEN**, Gruppe **ILLUSTRATIONEN** auf die Schaltfläche **SMARTART** klicken
- ☛ Im Dialogfenster **SMARTART-GRAFIK AUSWÄHLEN** in der Kategorie ① den Eintrag ② auswählen und die Eingaben mit **OK** bestätigen



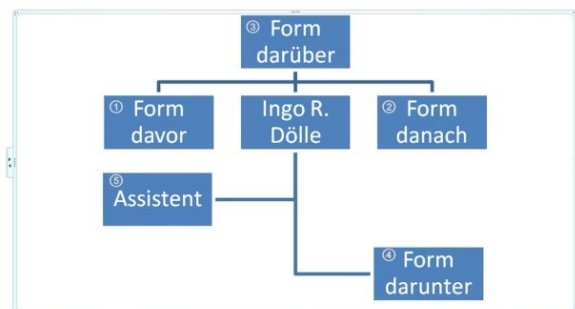
Text eingeben

- ☛ In die Form klicken, und den gewünschten Text eingeben
- ☛ Passt der eingegebene Text nicht in die Form, wird der Schriftgrad so verkleinert, dass er in die Form passt
Beachte: der Schriftgrad wird in allen Formen verkleinert
- ☛ Um die Bearbeitung des Organigramms zu beenden, auf eine freie Fläche außerhalb des SmartArt-Rahmens klicken

Organigrammstruktur bearbeiten

Eine Form hinzufügen

Form davor	Eine Form auf gleicher Ebene ①
Form danach	Eine Form auf gleicher Ebene ②
Form darüber	Stellt eine übergeordnete Form dar ③
Assistent	Fungiert als zugeordnete Form ⑤
Form darunter	Stellt eine untergeordnete Form dar ④




- ☛ Auf die Form klicken, der eine neue Form zugeordnet werden soll
- ☛ Im Register **ENTWURF**, Gruppe **GRAFIK ERSTELLEN** auf die Schaltfläche

FORM HINZUFÜGEN klicken

- ☛ Aus der Liste ⑦ die gewünschte Form auswählen.
- ☛ Die Form wird hinzugefügt und kann entsprechend bearbeitet werden

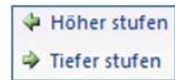


Form löschen

- ☛ Auf den Rand der Form zeigen, bis der Mauszeiger folgende Form annimmt  anschließend mit der Maus klicken
- ☛ Drücken Sie **Entf**

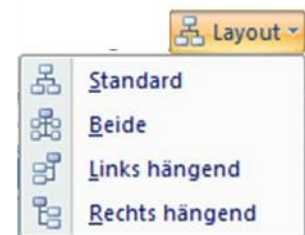
Position einer Form verändern

- ☛ Auf die Form klicken, deren Position verändert werden soll.
- ☛ Um die Form höher oder tiefer zu stufen, im Register **ENTWURF**, Gruppe **GRAFIK ERSTELLEN** auf die Schaltfläche **HÖHER STUFEN** bzw. **TIEFER STUFEN** klicken
- ☛ Nach dem Höher- oder Tieferstufen eines Organigrammelementes kann es zu Veränderungen anderer Formen kommen.



Layout ändern


- ☛ Auf die Form klicken, deren untergeordnete Formen ein neues Layout zugewiesen werden sollen
- ☛ Im Register **ENTWURF**, Gruppe **GRAFIK ERSTELLEN** auf die Schaltfläche **Layout** klicken und das gewünschte Layout auswählen
- ☛ Die Formen werden automatisch entsprechend dem neuen Layout angeordnet

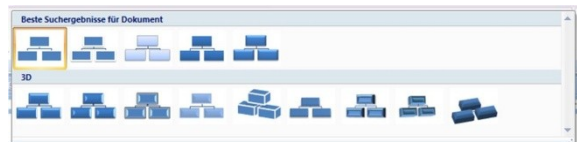


Organigramme und Organigrammelemente gestalten

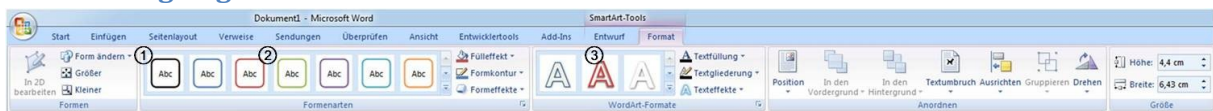
Formatvorlage zuweisen



- ☛ Das Diagramm markieren, und im Register **ENTWURF**, Gruppe **SMARTART-FORMATVORLAGEN** auf das Symbol  klicken
- ☛ In der eingeblendeten Liste **1** das Gewünschte Format durch Mausklick auswählen
- ☛ Mit dem Symbol **FARBEN ÄNDERN** **2** kann die auf die SmartArt-Grafik angewendete Farbvariation geändert werden









Einzelne Organigrammelemente formatieren



- ☛ Organigrammelemente können wie Zeichenobjekte bzw. Textfelder bearbeitet werden
- ☛ Über das Register **FORMAT** können bspw. Folgende Einstellungen vorgenommen werden:
 - ☛ Über die Schaltfläche **FORM ÄNDERN** **1** kann die Form der Organigrammelemente verändert werden (z.B. Ovale, Raute, Sterne usw.)
 - ☛ Über die Gruppe **FORMENARTEN** kann mit Hilfe der angebotenen Schaltflächen **2**
 - ☛ die Füllung,
 - ☛ die Kontur, der Formen verändert werden
 - ☛ weiterhinkann den Elementen Effekte zugefügt werden
 - ☛ über die Gruppe **WORDART-FORMATE** **3** kann der Text gestaltet werden

Die Größe einer Form ändern

Sie möchten...	
die Größe schrittweise ändern	 im Register FORMAT , Gruppe FORMEN auf die Schaltfläche GRÖßER  Größer bzw. KLEINER  KLEINER klicken
die Größe exakt ändern	 in der Gruppe GRÖßE über die Schaltflächen die exakte Größe einstellen  Höhe: 4,4 cm  Breite: 6,43 cm